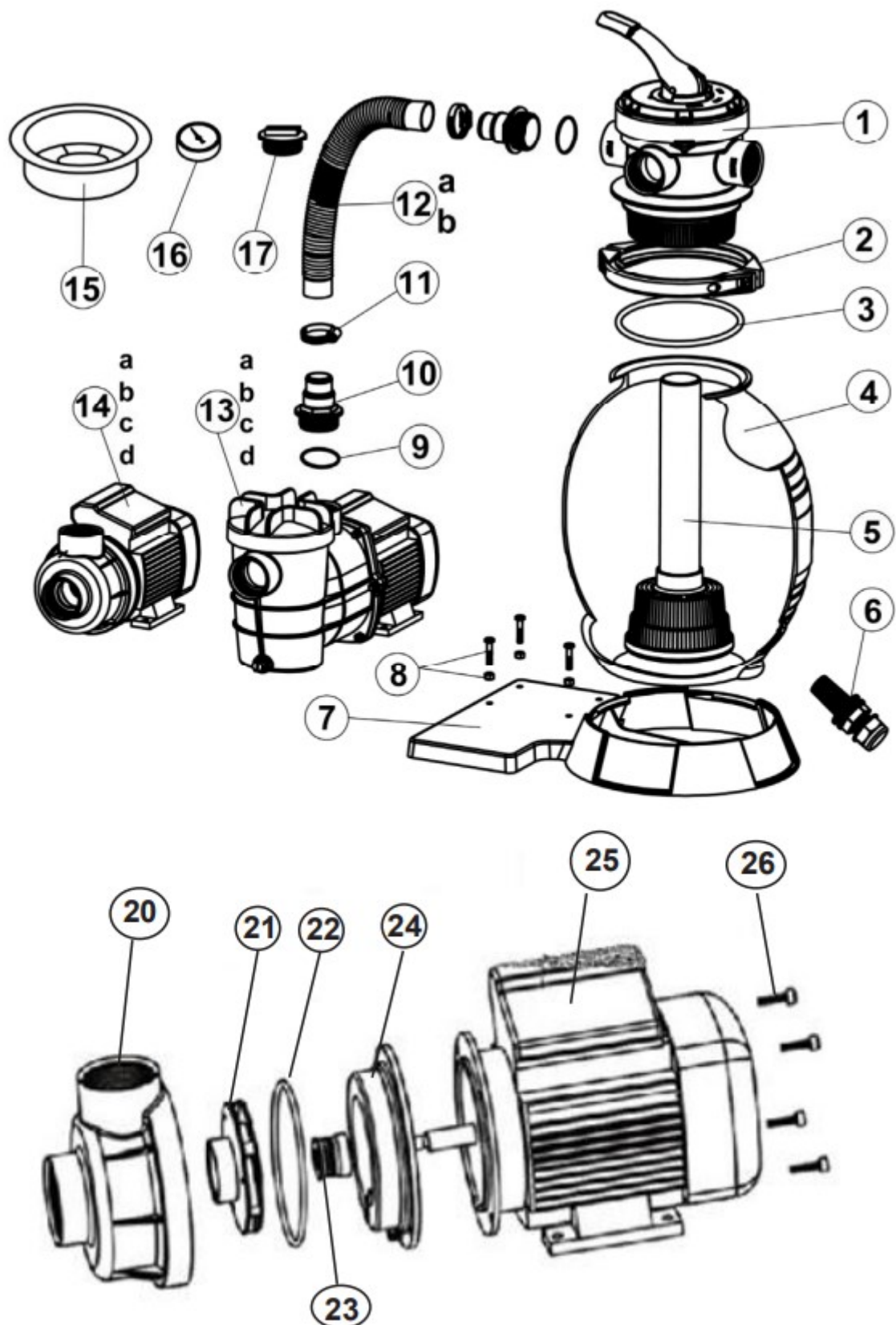


# **jurhan.com**

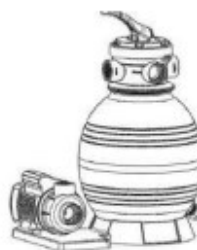
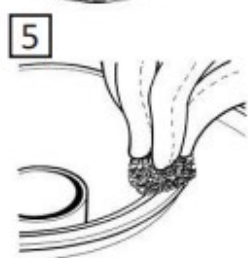
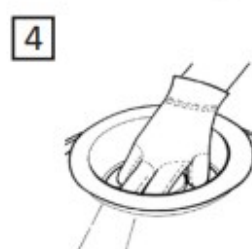
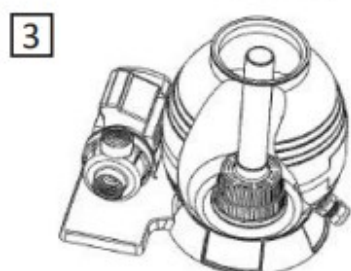
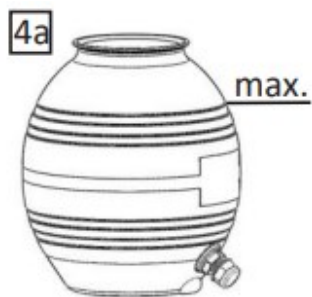
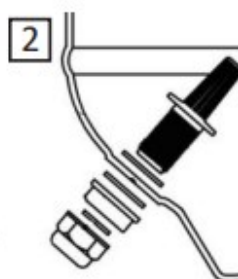
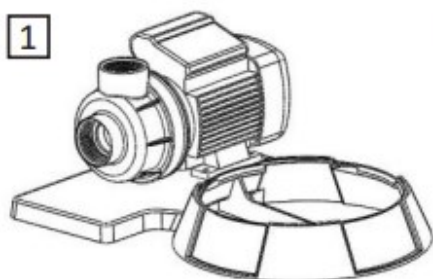
## **Piesková filtrácia na bazén 9960 l/h s predfiltrom a nádržkou**



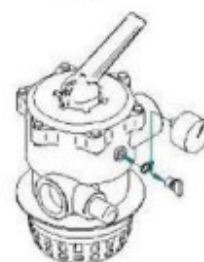
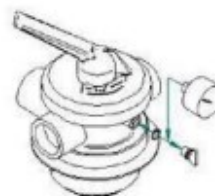
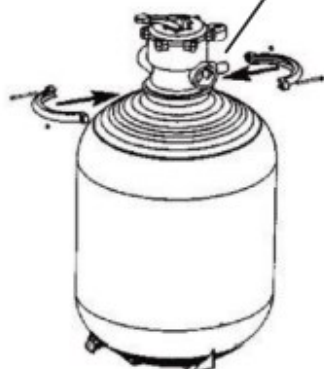
Kód produktu: 106833,106834,106835,100938

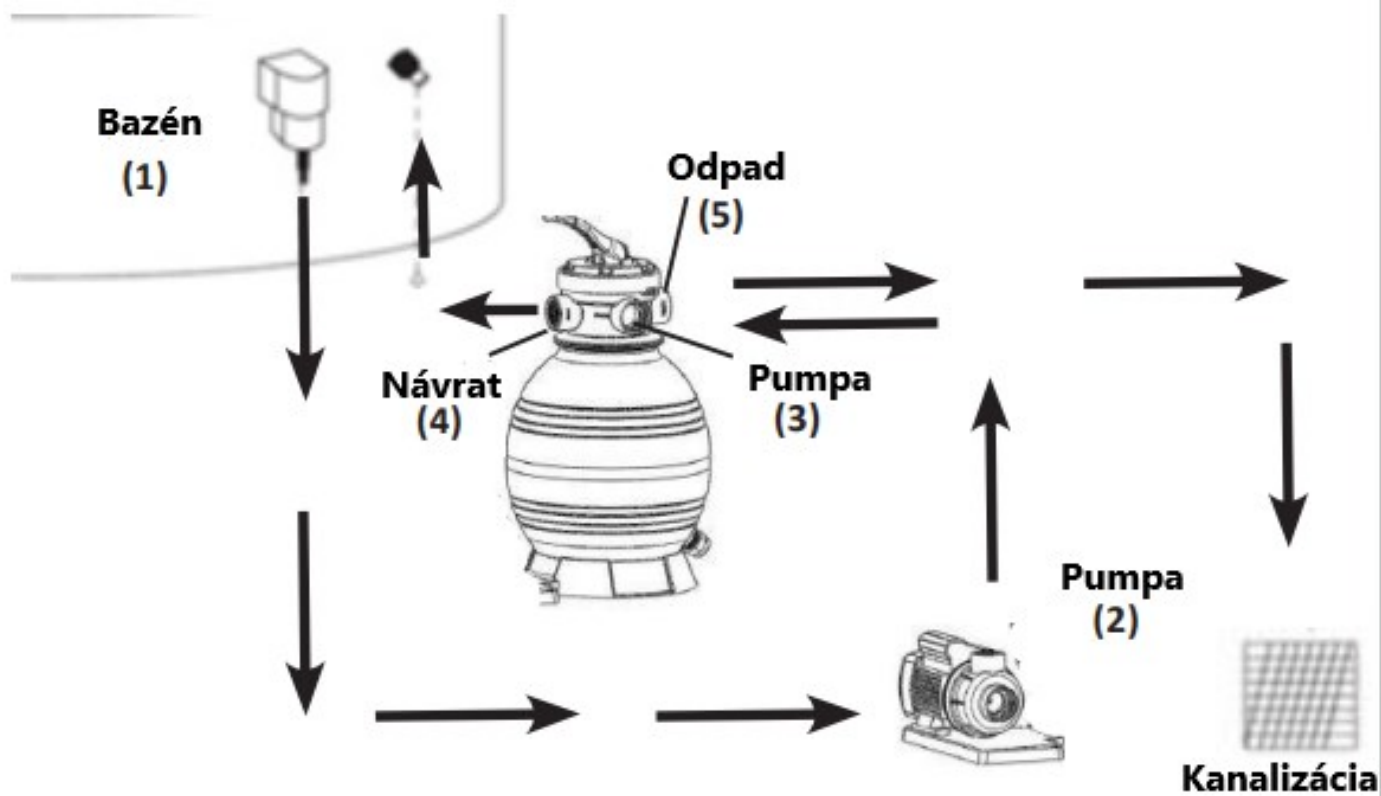


## MONTÁŽ



6





## **DÔLEŽITÉ!**

Pred prvým použitím si úplne a dôkladne prečítajte návod na použitie. Uschovajte si tento návod pre budúce použitie. Ak výrobok jedného dňa niekomu odovzdáte, nezabudnite odovzdať aj tento návod.

## **POZOR! POTENCIÁLNE NEBEZPEČENSTVO!**

Dodržiavajte bezpečnostné pokyny a pokyny na montáž, aby ste sa vyhli riziku poranenia alebo poškodenia výrobku.

## **NEBEZPEČENSTVO UDUSENIA!**

Malé časti a obalový materiál uchovávajte mimo dosahu detí!

## **ÚPRAVA VÝROBKU**

Nikdy nevykonávajte žiadne zmeny na výrobku! Úpravy budú mať za následok neplatnosť záruky

a výrobok sa môže stať aj nebezpečným.

## **UPOZORNENIE NA ELEKTRICKÉ NAPÄTIE!**

Nebezpečenstvo ohrozenia života a zdravia osôb v dôsledku elektrického napätia.

## **BEZPEČNOSTNÉ POKYNY**

- Pieskové filtre sú určené na čistenie vody s teplotným rozsahom od 1 °C do 35 °C. Používanie mimo týchto teplotných limitov môže byť nebezpečné.
- Nastavenie a inštalácia sa musia vykonať v súlade s miestnymi predpismi, resp. predpismi vášho bazéna a s podmienkami na mieste.

- Systém môžu nastavovať len kvalifikované osoby, ktoré sa oboznámili s týmto návodom a návodom na obsluhu čerpadla. Chyby môžu viesť k zraneniu.
- Čerpadlo sa nesmie používať, keď sú vo vode ľudia.
- Bezpečnosť systému je zaručená len vtedy, ak bolo všetko správne nainštalované a nastavené.
- Deti nesmú zariadenie používať alebo sa s ním dokonca hrať.
- Chemické výrobky (napr. prípravky na starostlivosť o vodu, ako je chlór atď.) môžu poškodiť a oslabiť váš systém. Takéto výrobky by sa nemali uchovávať ani skladovať v blízkosti systému.
- Na filtračnom systéme sa nesmú vykonávať žiadne úpravy. Toto je jediný spôsob ako je možné zaručiť jeho bezpečnosť a dlhú životnosť.
- Čerpadlo nie je vhodné na čerpanie fekálií, horľavých, korozívnych, výbušných alebo iných nebezpečných kvapalín. Čerpaná kvapalina nesmie prekročiť alebo klesnúť pod stanovenú maximálnu alebo minimálnu teplotu.
- Zabráňte kontaktu elektrických častí čerpadla s vodou. Nebezpečenstvo ohrozenia života!
- Treba sa vyhnúť chodu čerpadla nasucho - prevádzke čerpadla bez čerpania vody – pretože nedostatok vody spôsobuje prehrievanie čerpadla. To môže viesť k značnému poškodeniu zariadenia.
- Je absolútne zakázané siahať rukami do otvoru čerpadla, keď je jednotka pripojená k elektrickej sieti.
- Pri každom uvedení čerpadla do prevádzky je potrebné venovať veľkú pozornosť tomu, aby bolo bezpečné a stabilné. Jednotka musí byť vždy umiestnená na rovnom povrchu a vo vzpriamenej polohe.
- Pred každým použitím čerpadlo vizuálne skontrolujte.



## **VŠEOBECNÉ BEZPEČNOSTNÉ POKYNY NA POUŽÍVANIE**

- Výrobok vyžaduje napájanie 240 V~50 Hz. Pred použitím skontrolujte, či je k dispozícii vhodný zdroj napájania.
- Pred demontážou/rozoberaním alebo nastavovaním výrobku sa uistite, že ste odpojili napájanie.
- Aby ste predišli nebezpečenstvu, v prípade poškodenia zariadenia kontaktujte náš zákaznícky servis alebo pošlite zariadenie späť do jedného z našich autorizovaných servisných stredísk, kde vám ho vymenia a nepokúšajte sa ho vymeniť bez nášho súhlasu.

## **VŠEOBECNÉ BEZPEČNOSTNÉ POKYNY ELEKTRO**

- **POZOR!** Prečítajte si všetky bezpečnostné informácie a pokyny. Nedodržanie bezpečnostných pokynov môže mať za následok úraz elektrickým prúdom, požiar a/alebo vážne zranenia.
- Zabezpečte, aby sa do prístroja nedostala voda. Prístroj nikdy neponárajte do vody alebo iných kvapalín. Nikdy ho nevystavujte dažďu.
- Prístroj nepoužívajte, ak je sieťová zástrčka, sieťový kábel alebo akákoľvek iná časť prístroja chybná alebo poškodená.
- Nevyťahujte sieťovú zástrčku zo zásuvky ťahaním za sieťový kábel.
- Sieťovú zástrčku nikdy nezapájajte ani neodpájajte mokrými rukami.
- Tento spotrebič nie je určený na používanie osobami (vrátane detí) so zníženými fyzickými, zmyslovými alebo duševnými schopnosťami alebo s nedostatkom skúseností a/alebo znalostí, pokiaľ nie sú pod dohľadom osoby zodpovednej za ich bezpečnosť alebo

pokiaľ nedostali pokyny, ako spotrebič používať. Deti by mali byť pod dohľadom, aby sa zabezpečilo, že sa so spotrebičom nebudú hrať.

- Elektrické spotrebiče nepoužívajte v prostredí s nebezpečenstvom výbuchu, napr. horľavých kvapalín, plynov alebo prachu. Elektrické spotrebiče vytvárajú iskry, ktoré môžu zapáliť prach alebo sa môžu vznietiť výfukové plyny.

## **ELEKTRICKÁ BEZPEČNOSŤ**

- Zástrčky elektrických spotrebičov musia byť kompatibilné so zásuvkou. Nevymieňajte zástrčku za žiadnych okolností. Nepoužívajte adaptérové zástrčky s uzemnenými elektrickými spotrebičmi. Originálne zástrčky a zodpovedajúce zásuvky znižujú riziko úrazu elektrickým prúdom.
- Kábel používajte len na určený účel. Kábel nikdy nepoužívajte na prenášanie, ťahanie alebo odpojenie elektrického spotrebiča. Kábel uchovávajte mimo dosahu tepla, oleja, ostrých hrán alebo pohyblivých častí. Poškodené alebo zamotané káble zvyšujú riziko úrazu elektrickým prúdom.
- Pri prevádzke elektrického spotrebiča vo vonkajšom prostredí používajte predlžovací kábel vhodný na vonkajšie použitie. Použitie vonkajšej šnúry znižuje riziko úrazu elektrickým prúdom.
- Ak je prevádzka elektrického spotrebiča na vlhkom mieste nevyhnutná, použite zariadenie na ochranu osôb pred zvyškovým prúdom. Použitie prúdového chrániča znižuje riziko úrazu elektrickým prúdom.



## **POUŽÍVANIE A ÚDRŽBA ELEKTRICKÝCH PREDMETOV**

Skontrolujte, či spotrebič nie je poškodený alebo chybný. Ak je poškodený, dajte elektrický spotrebič opraviť odborníkom.

### **Upozornenie na elektrické napätie**

Pred vykonávaním akýchkoľvek prác na prístroji vytiahnite sieťovú zástrčku zo zásuvky!

Sieťový kábel odpojte zo sieťovej zásuvky uchopením sieťovej zástrčky.

### **Upozornenie**

Nebezpečenstvo môže vzniknúť, ak tento prístroj používajú osoby, ktoré neboli poučené o jeho používaní, alebo ak sa používa nesprávne! Dodržiavajte kvalifikovanosť personálu!

### **Upozornenie**

Prístroj nie je hračka a nepatrí do detských rúk.

### **Účel použitia**

System pieskových filtrov sa v spojení s vhodným čerpadlom používa na čistenie vody v bazéne (vhodné pre zapustené aj nezapustené bazény). V podstate systém nevyžaduje žiadnu údržbu. Je však dôležité, aby sa piesok čistil v pravidelných intervaloch pomocou funkcie spätného preplachovania.

Pieskový filtračný systém nie je určený na odstraňovanie rias, baktérií a iných patogénov/baktérií a pod. ani na ich neutralizáciu. Zdravá voda



v bazéne sa môže dosiahnuť len v kombinácii s vhodnými bazénovými chemikáliami a prípravkami na starostlivosť o vodu. Tento systém odstraňuje suspendované a podobné látky vo vode. Dôležitý je aj systém odsávania dna, pretože tento systém dokáže filtrovať len suspendované látky. Výrobok používajte len na jeho predpísaný účel. Výrobca nezodpovedá za prípadné škody spôsobené nesprávnym používaním. Akákoľvek úprava výrobku môže mať negatívny vplyv na jeho bezpečnosť, spôsobiť riziko a neplatnosť záruky.

#### **POKYNY NA VYBALENIE**

Otvorte škatuľu a vyberte výrobok.

*Dôležité:* Príslušenstvo pre systém nájdete v nádrži. Uistite sa, že ste všetko vybrali.

Po vybalení skontrolujte, či je výrobok kompletný, alebo či nie je poškodený. Neskoršie reklamácie nie je možné uznať.

## Zoznam dielov (obrázok na str. 2)

Názov dielu	Označenie
Hlava ventilu	1
Uzatváracia príruha	2
O-krúžok	3
Filtračná nádrž	4
Prívodná tyč filtra	5
Vypúšťací ventil	6
Spodná doska	7
Skrutka M6x25 a matica M6	8
O-krúžok	9
Hadicový adaptér	10
Hadicová svorka	11
Hadica 1 ¼"(32mm)45cm	12
Čerpadlo V1	13
Čerpadlo V2	14
Prídavné zariadenie (voliteľné)	15
Kryt	16
Kryt čerpadla	17
Obežné koleso	20
Mechanické tesnenie	21
O-krúžok	22
Kryt	24
Motor	25
Skturky	26

## UMIESTNENIE ZARIADENIA

Pieskový filtračný systém (ešte bez piesku) umiestnite do blízkosti bazéna. Dôležité: Systém musí byť dostatočne vzdialený od bazéna, aby vytekajúca voda nemohla poškodiť čerpadlo alebo spôsobiť zaplavenie.

Systém musí stáť na pevnom a stabilnom povrchu! Naplnená nádrž bude mať veľkú hmotnosť a nesmie sa prevrátiť, napr. v dôsledku sadania, alebo spôsobiť poškodenie podlahy.

Filter umiestnite aj s ohľadom na prípojky, ktoré sa majú vykonať neskôr, napr. vody a elektriny pre čerpadlo.

Uistite sa, že štítok na nádrži a čerpadle je stále viditeľný pre prípad neskorších otázok alebo problémov.

## Pokyny

- Uistite sa, že filter môže pracovať pod tlakom a že čerpadlo má na to dostatočný výkon.
- Ak je čerpadlo umiestnené vyššie ako hladina vody, musí byť v systéme nainštalovaný spätný ventil (pozrite si návod na použitie daného čerpadla).
- Ak je čerpadlo umiestnené nižšie ako hladina vody, je potrebné z dôvodu údržby zabezpečiť, aby nebol zablokovaný prívod vody do čerpadla, inak by voda mohla bez prekážok vytečť z bazéna.
- Hadice a prípojky by mali byť čo najkratšie a najmä bez zalomení. Tým by sa znížila prietoková kapacita a váš systém by zbytočne trpel.
- Uistite sa, že spojovacie krúžky, hadicové svorky a všetky tesniace krúžky sú správne nasadené.

- Nikdy príliš neutiahnite skrutky hadicových svoriek a na hrdlovom diele nádrže. Poškodili by sa a systém by mohol stratiť tlak.

## **MONTÁŽ (obrázok na str. 3)**

- Čerpadlo namontujte na základnú dosku pomocou štyroch krátkych skrutiek (obrázok 1).
- Iba v prípade modelov s predfiltrom: Zatvorte predfilter čerpadla pomocou krytu a veľkým O-krúžkom. Upozornenie: Nepoužívajte žiadne nástroje, utiahnite iba rukou.
- Namontujte odtok na spodný vývod nádrže, ako je znázornené na obrázku. Dávajte vždy pozor na tesnenie, inak by tu mohlo dôjsť k úniku vody (obr. 2).
- Nádrž namontujte na základnú dosku pomocou bajonetového zámku. Upozornenie: nádrž otočte tak, aby sa odtok nachádzal na opačnej strane čerpadla, aby nedošlo k neskoršiemu zaplaveniu čerpadla.
- Umiestnite hlavné potrubie do stredu nádrže na dno, ako je znázornené na obrázku (obrázok 3).
- Na plnenie piesku nasadte na hlavnú rúru dodaný lievik. Upozornenie: do hlavného potrubia sa nesmie dostať piesok! V hornej časti nádrže musí byť dostatok miesta pre cirkuláciu vody. Neplňte (bez ohľadu na hmotnosť, ktorá sa môže líšiť v závislosti od piesku) nie vyššie ako po horný prstenec nádrže (obr. 4a).
- Po naplnení opatrne vyberte lievik a očistite hornú časť nádrže. Na jej vrchnej časti nesmie byť žiadny piesok, inak môže dôjsť k strate tlaku v nádrži a zhorší sa čistiaci výkon (obr. 5).
- Pripevnite hlavu ventilu k nádrži pomocou dvoch polovic svorky, dvoch dlhých skrutiek a zodpovedajúcim O-krúžkom a uistite sa, že

spojenie je vodotesné. Dôležité: otvor ventilu "PUMP" musí smerovať v smere čerpadla, pretože práve tam bude v ďalšom kroku pripojená krátka spojovacia rúrka (obr. 5-6).

- Namontujte manometer na hlavu ventilu. Na tento účel odstráňte prípadný tesniaci uzáver (obr. 6).
- Pomocou spojovacej rúrky pripojte horný výstup čerpadla k vstupu "PUMP" a bezpečne ho utesnite hadicovými svorkami a tesniacimi krúžkami (obr. 5-6).
- Upozornenie: uistite sa, že tesniaca príruha a tesniaci krúžok sú správne nasadené (obr. 6).

## **Princíp pieskovej filtrácie / pripojenie k bazénu (obrázok na str.4)**

Voda z bazéna (1) prúdi cez čerpadlo (2) k vstupu regulačného ventilu (3). Zatiaľ čo voda preteká cez piesok, nečistoty a úlomky sa zadržiavajú vo filtračnej nádobe a vyčistená voda prúdi cez výstup ventilu (4) späť do bazéna. Niektoré modely ponúkajú aj výstup (5) do kanála (6), napr. na použitie s vysávačom alebo na vyprázdnenie bazéna.

Rozlišujú sa dva varianty:

*So skimmerom:* Voda z bazénového skimmera (1) prúdi do prednej prípojky čerpadla (2). Horná prípojka čerpadla vedie do prívodu (3) filtra. Vyčistená voda prúdi späť do bazéna cez výstup (4) filtra.

*Bez skimmera:* Ak nemáte skimmer, prívodné potrubie k čerpadlu (2) musí byť zapojené priamo do bazéna. Dávajte pozor, aby ste hadicu nezavesili príliš hlboko do bazéna, pretože hrubé nečistoty z dna sa nespú dostávajú do filtračného systému. Na čistenie dna použite vysávač. Pieskový filtračný systém by sa mohol poškodiť. Niektoré modely majú



aj vypúšťaciu prípojku (5) na použitie s vysávačom alebo na vyprázdenie bazéna. Voda uniká do kanála (6). Dodržiavajte miestne predpisy, chlórovaná voda sa nesmie jednoducho vypúšťať do životného prostredia!

## **UVEDENIE DO PREVÁDZKY:**

1. Skontrolujte, či sú všetky spoje tesné a vodotesné.
2. Pri vypnutom systéme nastavte regulátor na spätné umývanie. Pozor: nikdy neatáčajte ani netlačte na ventil s nadmernou silou.
3. Pripojte napájací zdroj a naplňte systém vodou. Všetky vzduchové otvory musia zo systému vypúšťať čo najviac vzduchu. Čím menej vzduchu "uviazne" v systéme, tým dôkladnejšie sa systém vyčistí. Venujte pozornosť pokynom uvedeným v príručke k čerpadlu. Čerpadlo ani filtračná nádrž nesmú obsahovať vzduch. Okrem straty výkonu by sa vzduch mohol stať nebezpečným alebo dokonca poškodiť čerpadlo. TIP: v prípade systémov s predfiltračným zariadením mierne uvoľnite kryt predfiltračného zariadenia, aby ste ho odvzdušnili.
4. Vodu by ste mali najprv na chvíľu odčerpať prostredníctvom funkcie BACKWASH/ spätné preplachovanie. Čerstvý piesok bude obsahovať suspendované látky, ktoré by ste mali najprv odčerpať. Inak je možné čerpať vodu aj v "normálnom režime", v takom prípade musíte predpokladať, že voda bude mať spočiatku mierny zákal. To je normálne a po krátkom čase sa zákal usadí. Nový piesok vždy obsahuje určité množstvo suspendovaných látok. Čím je piesok jemnejší, tým viac suspendovaných látok zvyčajne obsahuje.
5. Hneď ako bude voda neustále prúdiť a voda sa bude zdať čistá, dočasne vypnite čerpadlo.

Nastavte ventil do polohy RINSE (preplachovať) a opäť zapnite čerpadlo. Tým sa odstráni väčšina suspendovaných pevných látok.

6. Po 1 - 2 minútach vypnite čerpadlo a nastavte ventil na FILTER. Teraz môžete pokračovať v normálnej prevádzke.

7. Zaznamenajte si tlak v kotle, keď je piesok čistý. Tlak môžete odčítať na manometri. Nie je možné tu uviesť orientačnú hodnotu, pretože tlak závisí od rôznych faktorov, ako je veľkosť zrna piesku a umiestnenie prístroja vo vzťahu k hladine vody. Ak sa tlak zvýši v priebehu niekoľkých týždňov približne o 8 - 10 PSI (0,6 - 0,7 bar), odporúča sa piesok vyčistiť. V takomto prípade už nahromadené nečistoty bránia optimálnemu prúdeniu vody a indikuje sa potrebu čistenia zvýšením tlaku.

8. Čerpadlo by sa malo čistiť v pravidelných intervaloch. Postupujte podľa návodu na použitie čerpadla.

## Funkcie

**Dôležité:** Pred presunom ventilu z jednej polohy do druhej vždy vypnite čerpadlo.

**FILTER:** Nastavte filter na "normálnu prevádzku". Tým sa voda v bazéne kruhovito vyčistí.

**BACKWASH/spätné preplachovanie:** Čistí sa filter. Po približne 2 minútach v tejto polohe prepnete do polohy RINSE/opláchnutie.

**RINSE/oplachovanie:** Spôsobuje zvyškové čistenie a opätovné zhutnenie piesku po čistení. Toto by malo trvať približne pol minúty.

**CLOSED/stop:** Uzavrie prietok vody z čerpadla do filtra.

**WASTE/drenáž:** Voda sa odvádza z bazéna priamo na likvidáciu. Týmto spôsobom sa môže voda vypúšťať aj z bazéna. Vhodné používať aj spolu s vysávačom.

**ZIMA:** Odporúčaná poloha na zimu. Dôrazne odporúčame demontovať systém počas zimy, najmä ak hrozí nebezpečenstvo mrazu.

**CIRKULÁCIA:** Voda cirkuluje v systéme bazéna bez filtra.

## POKYNY NA ÚDRŽBU A STAROSTLIVOSŤ

Pred vykonávaním údržby alebo kontroly spotrebič vždy vypnite a odpojte od elektrickej siete.

Skontrolujte všetky časti, či nevykazujú známky opotrebovania. Ak zistíte chyby, spotrebič ďalej nepoužívajte. Súčasti nechajte vymeniť za originálne náhradné diely len odborníkom v súlade s pokynmi výrobcu. Nedostatočná starostlivosť a údržba môže poškodiť zariadenie. Kvôli elektrickej bezpečnosti sa s prístrojom nesmie manipulovať s kvapalinami alebo ho do nich dokonca ponárať. Pravidelná údržba prispieva k bezpečnosti výrobku a zvyšuje jeho životnosť.

## ODSTRAŇOVANIE CHÝB

Problém	Možná príčina	Riešenie
Čerpadlo bez činnosti	Nie je k dispozícii napájanie	Zapojte zástrčku, skontrolujte poistky
Čerpadlo počuteľne funguje, ale netečie žiadna voda	Vzduch v obehu!	Odvzdušnite čerpadlo podľa popisu, v prípade potreby aj nádrž.
	Prehnutá hadia, čerpadlo čerpá vzduch!	Skontrolujte hadicu a narovnajte, skontrolujte pripojenie a utesnenia, prípadnú netesnosť hadice.
	Príliš vysoká sacia sila.	Upravte nasavenie čerpadla. Použite

		hadicu odolnu voči podtlaku.
Slabý prietok vody	Sacia/výtlačná výška prekročená	Nastavte polohu čerpadla
	Ventil/hadica/filter sú znečistené	Skontrolujte a v prípade potreby vyčistite
Náhle zastavenie čerpadla	Prehriatie spustilo ochranný vypínač	Počkajte cca 30min. Použite podtlakovo odolnú saciu hadicu Skontrolujte upchatie potrubia
Piesok vo vode bazéna	Čerstvý piesok vo filtri	Pri použití čerstvého piesku je to normálne. Postupujte podľa návodu a piesok sa usadí sám.
Nadalej piesok vo vode	Použitý nesprávny, príliš jemný piesok	Vymeňte piesok za hrubší.
Zvýšený tlak	Upchaté	Vyčistite
	Vysoké znečistenie	Vyčistite, spustite spätné preplachovanie

## TECHNICKÉ DÁTA

Číslo výrobku 100938/109574 106833/109575 106834/109576  
106835/109577

Kód tovaru	100938	106833	106834	106835
Sieťové napätie	220–240 V ~50 Hz	220–240 V ~50 Hz	220–240 V ~50 Hz	220–240 V ~50 Hz

Max výkon	450W	450W	450W	550W
Trieda ochrany	I	I	I	I
Max prietoková rýchlosť	10200l/h	9960l/h	9960l/h	10980l/h
Množstvo pieskovej náplne	20kg	20kg	27kg	27kg
Dĺžka pripoj.kábla	1.8m	1.8m	1.8m	1.8m
Celková hmotnosť	9kg	9kg	12,8kg	12,8kg
Objem nádrže	25l	25l	30l	30l

## LIKVIDÁCIA

Na konci životnosti vášho výrobku zlikvidujte cenné suroviny správne, aby sa mohli riadne recyklovať. Ak si nie ste istí, ako najlepšie postupovať, obráťte sa na miestne spoločnosti zaoberajúce sa likvidáciou alebo recyklačné centrá.

## SPRÁVNA LIKVIDÁCIA TOHTO VÝROBKU

Elektronické zariadenie nikdy nelikvidujte spolu s domovým odpadom! Poškodené alebo vyradené zariadenia prineste do recyklačných centier.